

Ragno

RAGNO XTJ 48

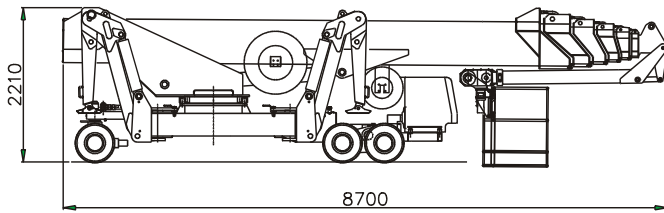


da - 4 a + 48 metri in agilità

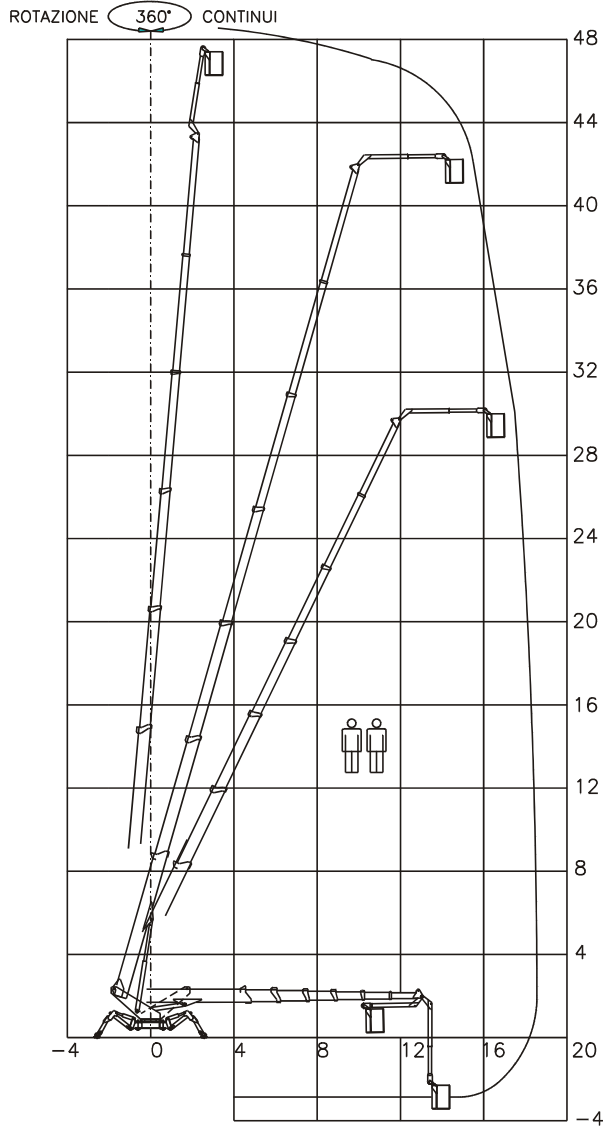
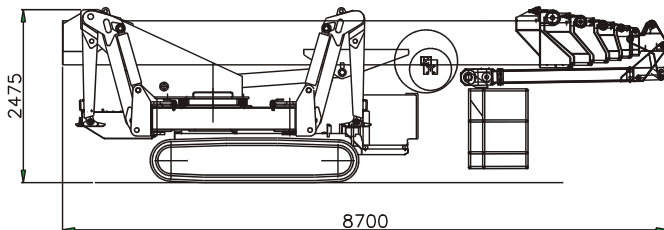
l'articolazione variabile dei piedi moltiplica le stabilizzazioni soprattutto sullo stretto ● i movimenti aerei sono diretti, rapidi e precisi a qualunque altezza e senza ingombri posteriori ● comandi dolci e progressivi, con rampe automatiche di accelerazione e freno e regolazione automatica dello sbraccio alle differenti altezze e stabilizzazioni ●

RAGNO Palazzani MOD. XTJ 48

RAGNO XTJ 48/R (VERSIONE RUOTE)



RAGNO XTJ 48/C (VERSIONE CINGOLATA)



RAGNO XTJ 48/R	MODELLO	RAGNO XTJ 48/C
35 KW	MOTORE DIESEL INSONORIZZATO	35 KW
220V-2,2KW MONOFASE 380V-5KW TRIFASE	MOTORI ELETTRICI	220V-2,2KW MONOFASE 380V-10KW TRIFASE
A 3 ASSI CON 6 \ 8 RUOTE	TELAIO PORTANTE	SU CINGOLI IN GOMMA LARGHEZZA VARIABILE
6 X 4	TRAZIONE OLEODINAMICA	INDIPENDENTE
2 KM/H \ 25%	VELOCITA' MAX APPROX \ PENDENZA MAX. APPROX	1,4 KM/H \ 40%
360° CONTINUI	ROTAZIONE TORRETTA	360° CONTINUI
2.400 X 800 MM	NAVICELLE AEREE INTERCAMBIABILI (DIMENSIONI MAX)	2.400 X 800 MM
90° + 80°	ROTAZIONE DELLA NAVICELLA	90° + 80°
120 \ 200 KG	PORTATA UTILE	120 \ 200 KG
95° - 125°	STABILIZZATORI AD ARTICOLAZIONE VARIABILE	95° - 125°
4.100 X 6.300 MM	STABILIZZAZIONE A GEOMETRIA VARIABILE CON INGOMBRO MINIMO	4.350 X 6.300 MM
1.160 MM CON 6 RUOTE 1.620 MM CON 8 RUOTE	LARGHEZZA MINIMA (SENZA NAVICELLA AEREA)	1.450 MM TELAIO STRETTO 1.900 MM TELAIO ALLARGATO
11.000 KG	PESO	13.200 KG
6.500 KG	PRESSIONE MAX. AL SUOLO DI UNO STABILIZZATORE (CIRCA)	6.800 KG
4,4 KG/CM2	PRESSIONE TEORICA AL SUOLO IN FASE DI TRASFERIMENTO (CIRCA)	0,66 KG/CM2

Palazzani Industrie SpA

25050 PADERNO F.C. (BS) - ITALIA
 Tel ++ 39 030 6857073 - Fax ++ 39 030 657079
 mail: platforms@palazzani.it
 url: www.palazzani.it

DATI TECNICI PURAMENTE INFORMATIVI E SOGGETTI A VARIAZIONE SENZA PREAVVISO

N. 027AB